

# WYKŁADZINA GUMOWA CHECKER (SBR)

NAZWA I KOD

CHECKER SCP Select [ WCH ]

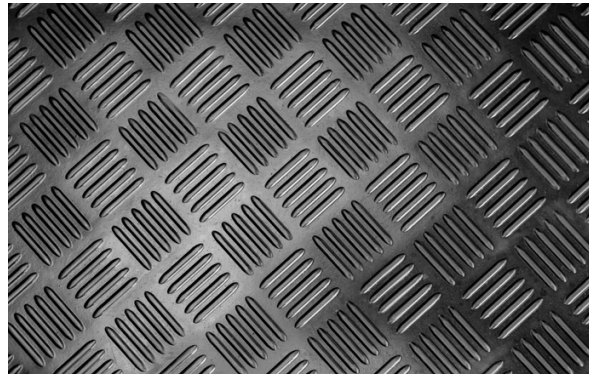
## PARAMETRY TECHNICZNE

BAZA KAUCZUKOWA	SBR		
GRUBOŚĆ	3 mm		
FORMA PRODUKTU	Rolka 1,2 x 10m	Rolka 1,4 x 10m	Rolka 1,6 x 10m
GĘSTOŚĆ	1,5 g/cm <sup>3</sup>		
TWARDOŚĆ	70 +/-5 Sha		
KOLOR	czarny		
TEMPERATURA	od -20°C do +70°C		
WYTRZYMAŁOŚĆ NA ROZCIĄGANIE	3 MPa		
WYDŁUŻENIE PRZY ZERWANIU	150%		
ODPORNOŚĆ NA OZON/UV	brak		
ODPORNOŚĆ NA STARZENIE CIEPLNE	brak		
ODPORNOŚĆ NA OLEJE I PALIWA	brak		

TOLERANCJA DLA PODANYCH WARTOŚCI +/- 3% CHYBA, ŻE W KARCIE PODANO INACZEJ

## INFORMACJE

Informacje zawarte w karcie materiałowej są oparte na naszej najlepszej wiedzy oraz wynikach wewnętrznych badań. Mają charakter orientacyjny i nie stanowią jednoznacznej gwarancji wykazanych właściwości. Podane informacje stanowią wskazanie i nie mogą być traktowane jako wiążące. Przed każdorazowym zastosowaniem produktu zalecamy przeprowadzenie badań weryfikacyjnych we własnym zakresie.



## MARKA WŁASNA

# SCP SELECT

SCP Sp. z o.o.

## CHARAKTERYSTYKA PRODUKTU

- Wykonana z bazy kauczukowej SBR. To kauczuk styrenowo-butadienowy, zwykle określany gumą ogólnego zastosowania.
- Produkt o właściwościach antypoślizgowych, izolacyjnych i zabezpieczających.
- Dzięki elastyczności dobrze dopasowuje się do podłoża.
- Od spodu ma strukturę odbicia tkaniny co zwiększa efektywność klejenia do podłoża gdy zachodzi taka potrzeba.
- Każda rolka jest pojedynczo zapakowana w folię lub worek z etykietą identyfikującą produkt oraz partię produkcyjną.
- Produkt nietalkowany.

## WARUNKI PRZECHOWYWANIA

- Zaleca się przechowywanie produktu w warunkach magazynowych w temperaturze od +10 do +25°C.
- Należy unikać bezpośredniego nasłonecznienia oraz kontaktu z mediami wchodzącymi w reakcję z gumą: oleje, smary, rozpuszczalniki, paliwa, kwasy itp.
- Dopuszcza się składowanie rolek w warstwach jednak nie więcej niż cztery poziomy.

## ZGODNOŚĆ



## DYSTRYBUTOR

# SCP

Rubber Solutions

SCP Sp. z o.o. | ul. Turystyczna 1, 43-155 Bieruń | www.scp1.pl

CHECKER (SBR)