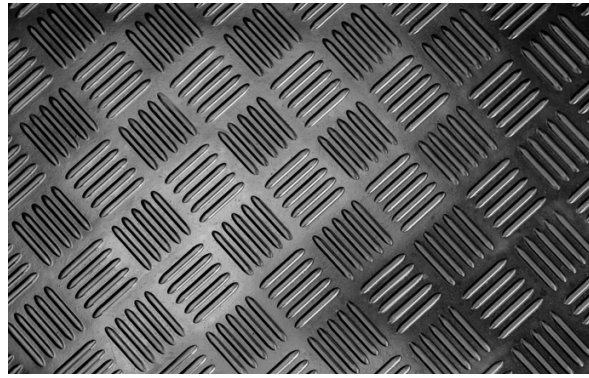


WYKŁADZINA GUMOWA CHECKER (NBR)



CHECKER (NBR)

NAZWA I KOD

CHECKER SCP Select [WCHN]

PARAMETRY TECHNICZNE

BAZA KAUCZUKOWA	NBR / SBR
GRUBOŚĆ	3 mm
FORMA PRODUKTU	Rolka 1,2 x 10m
GĘSTOŚĆ	1,5-1,6 g/cm ³
TWARDOŚĆ	65 +/-5 Sha
KOLOR	czarny
TEMPERATURA	od -30°C do +80°C
WYTRZYMAŁOŚĆ NA ROZCIĄGANIE	2-3 MPa
WYDŁUŻENIE PRZY ZERWANIU	100-150%
ODPORNOŚĆ NA OZON/UV	brak
ODPORNOŚĆ NA STARZENIE CIEPLNE	brak
ODPORNOŚĆ NA OLEJE I PALIWA	dobra *

TOLERANCJA DLA PODANYCH WARTOŚCI +/- 3% CHYBA, ŻE W KARCIE PODANO INACZĘJ

INFORMACJE

Informacje zawarte w karcie materiałowej są oparte na naszej najlepszej wiedzy oraz wynikach wewnętrznych badań. Mają charakter orientacyjny i nie stanowią jednoznacznej gwarancji wykazanych właściwości. Podane informacje stanowią wskazanie i nie mogą być traktowane jako wiążące. Przed każdorazowym zastosowaniem produktu zalecamy przeprowadzenie badań weryfikacyjnych we własnym zakresie.

*w porównaniu do płyty gumowej SBR ogólnego przeznaczenia

MARKA WŁASNA

SCP SELECT

SCP Sp. z o.o.

CHARAKTERYSTYKA PRODUKTU

- Wykonana z bazy kauczukowej SBR. To kauczuk styrenowo-butadienowy, zwykle określany gumą ogólnego zastosowania.
- Produkt o właściwościach antypoślizgowych, izolacyjnych i zabezpieczających.
- Dzięki elastyczności dobrze dopasowuje się do podłoża.
- Od spodu ma strukturę odbicia tkaniny co zwiększa efektywność klejenia do podłoża gdy zachodzi taka potrzeba.
- Każda rolka jest pojedynczo zapakowana w folię lub worek z etykietą identyfikującą produkt oraz partię produkcyjną.
- Produkt nietalkowany.

WARUNKI PRZECHOWYWANIA

- Zaleca się przechowywanie produktu w warunkach magazynowych w temperaturze od +10 do +25°C.
- Należy unikać bezpośredniego nasłonecznienia oraz kontaktu z mediami wchodzącymi w reakcję z gumą: oleje, smary, rozpuszczalniki, paliwa, kwasy itp.
- Dopuszcza się składowanie rolek w warstwach jednak nie więcej niż cztery poziomy.

ZGODNOŚĆ



DYSTRYBUTOR

SCP
Rubber Solutions

SCP Sp. z o.o. | ul. Turystyczna 1, 43-155 Bieruń | www.scp1.pl